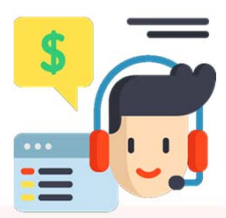


ภาวะการค้า

ภาคบริการของสหรัฐฯ ม.ค.-ก.พ. 2565



มูลค่าการค้าภาคบริการของสหรัฐฯ

มูลค่าพหุคูณเหรียญสหรัฐฯ เปรียบเทียบกับช่วงเวลาเดียวกันของปีก่อนหน้า

239.06 พันล้านเหรียญสหรัฐฯ **+20.68%**

สหรัฐฯ ส่งออกบริการ **138.36** พันล้านเหรียญสหรัฐฯ **+15.27%**

สหรัฐฯ นำเข้าบริการ **100.70** พันล้านเหรียญสหรัฐฯ **+28.99%**

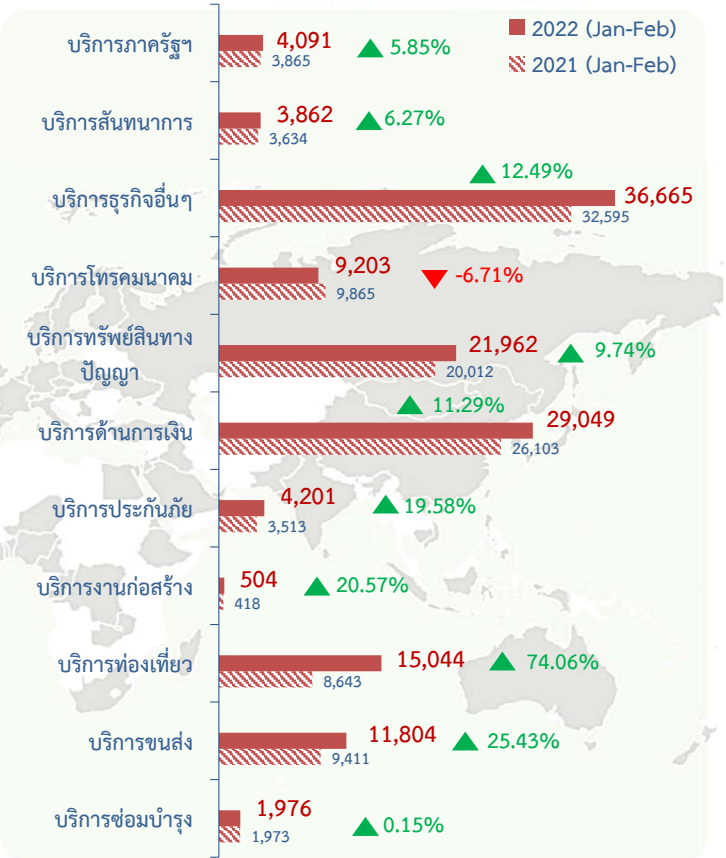
สหรัฐฯ ได้ดุลการค้าบริการ **37.66** พันล้านเหรียญสหรัฐฯ **-10.25%**



บริการหลักที่สหรัฐฯ นำเข้าและส่งออก



มูลค่าพหุคูณเหรียญสหรัฐฯ เปรียบเทียบกับช่วงเวลาเดียวกันในปีก่อนหน้า



การนำเข้าและการส่งออกภาคบริการของสหรัฐฯ เดือนกุมภาพันธ์ ไตรรอบ 3 ปี

